



cutting through complexity™

Governança Corporativa em Pequenas e Médias Empresas

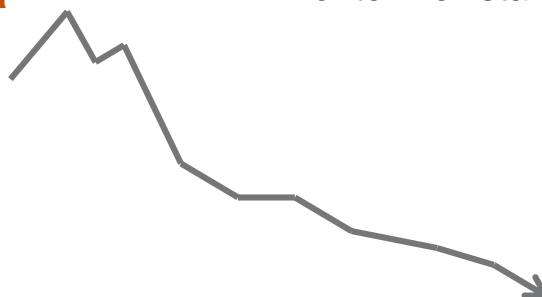
Grandes empresas brasileiras que sucumbiram nas últimas décadas

Declínio organizacional

Ocorre quando a organização deixam de antecipar, reconhecer, evitar, neutralizar ou se adaptar às pressões internas e externas que ameaçam sua sobrevivência no longo prazo (Weitzel e Jonsson, 1989).

Incapacidade da empresa de reagir a mudanças na demanda

Retração de mercado



Da lista das 500 maiores empresas privadas do país publicada na primeira edição de Melhores e Maiores da Revista Exame, em 1974, apenas 230 – menos da metade – continuam em atividade, muitas delas com outro nome ou configuração societária. Das companhias sobreviventes, **apenas 87 aparecem no ranking das 500 maiores deste ano.**

Fonte: Revista Exame, jul/2013

Perda de participação de mercado
Redução no valor dos ativos
Diminuição dos lucros
Queda no valor das ações

Grandes empresas brasileiras que sucumbiram nas últimas décadas

Dos 100 maiores grupos empresariais brasileiros em 1984, 52 desapareceram.

Dos 40 maiores, 23 desapareceram.

Dos 20 maiores, 9 desapareceram:

1. BRADESCO
2. SUL AMERICA
3. VOTORANTIM
- ~~4. UNIBANCO~~
5. ITAÚ
6. PÃO DE AÇÚCAR
- ~~7. BAMERINDUS~~
8. GERDAU
9. CAMARGO CORREA
- ~~10. MERCANTIL FINASA~~
11. MENDES JR
- ~~12. MATARAZZO~~
- ~~13. REAL~~
- ~~14. ANTARCTICA~~
- ~~15. BONFIGLIOLI~~
- ~~16. VILLARES~~
17. KLABIN
18. ALPARGATAS
19. A. GUTIERREZ
- ~~20. BRAHMA~~

Fonte: Gazeta Mercantil, 1984.

Governança Corporativa

Estágios da Boa Prática de Governança Corporativa



Ambiente corporativo



Objetivos



Estratégias



Processos



Transações



Relatórios



Riscos



Riscos

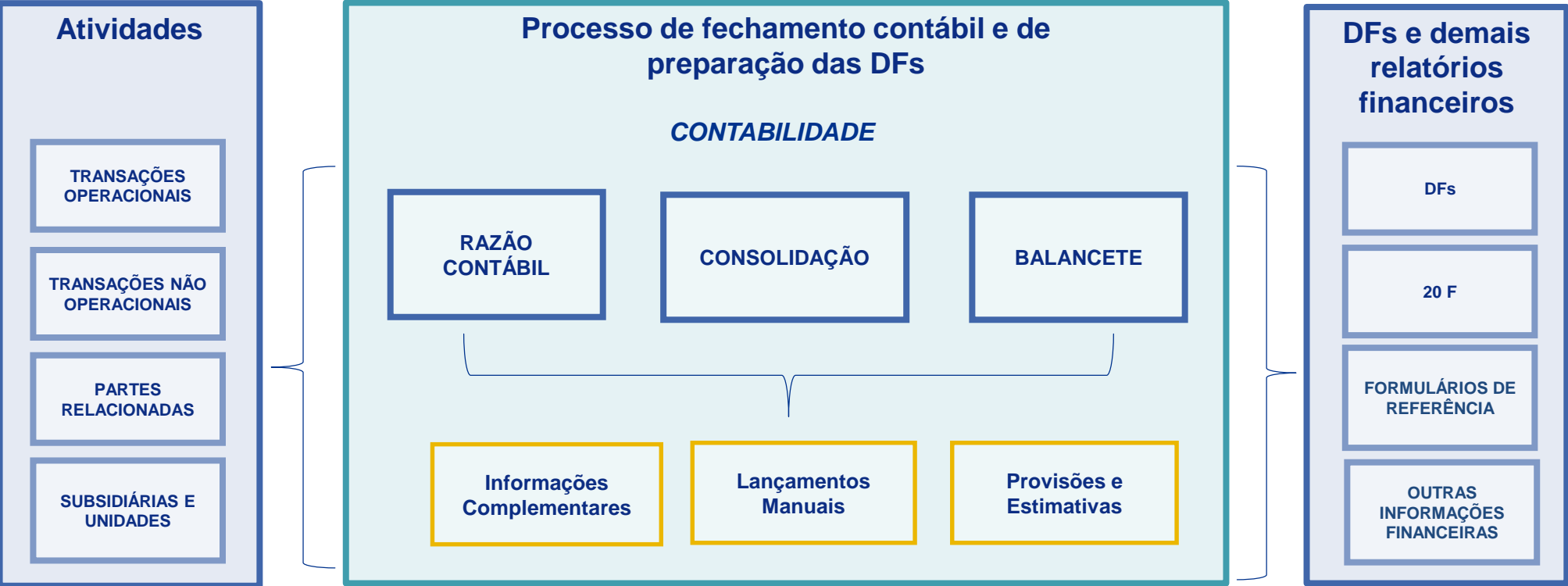


Riscos



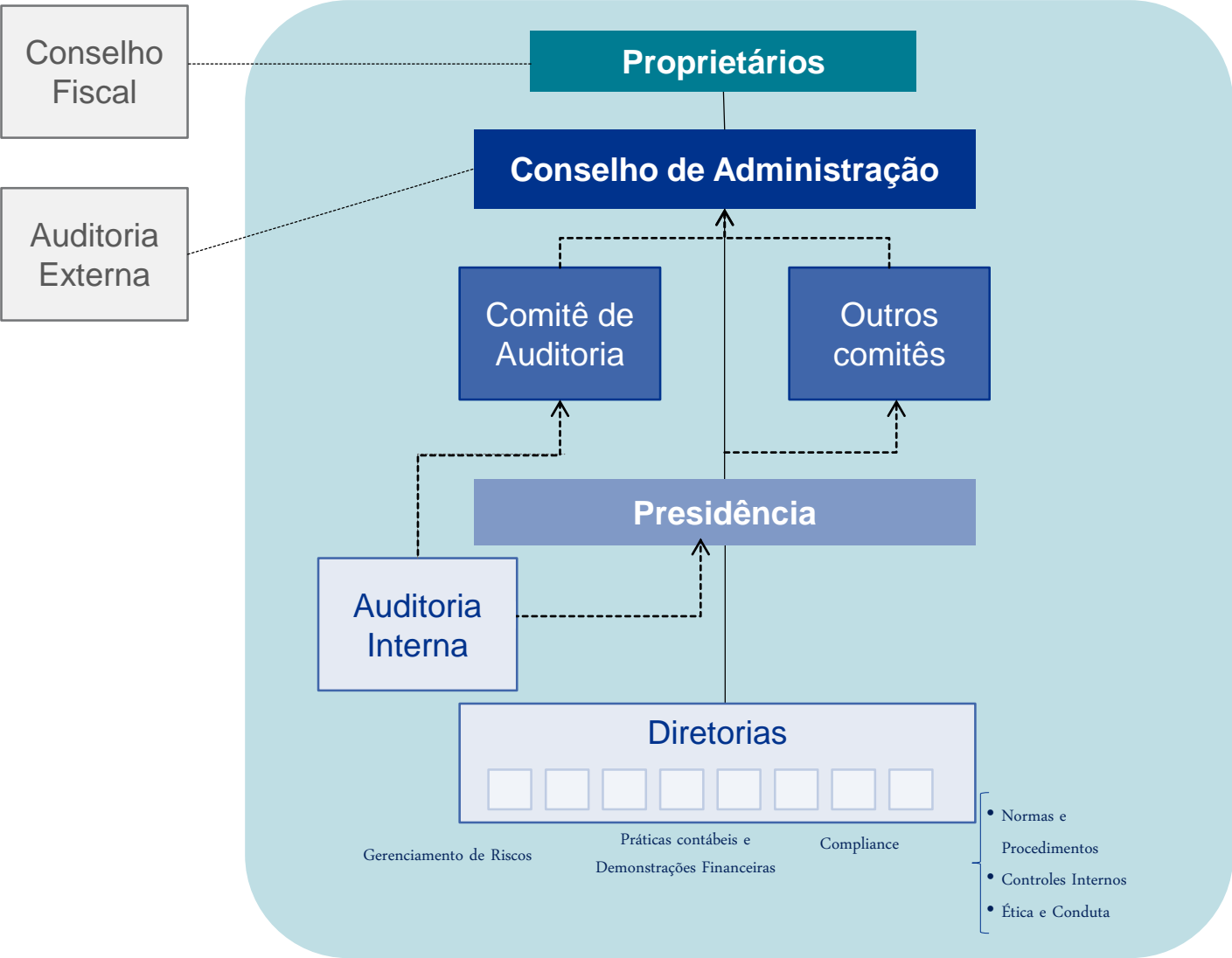
Riscos

Controles internos: nível dos processos



TECNOLOGIA DE INFORMAÇÃO + PESSOAS

Estruturação dos agentes de governança





cutting through complexity

Sidney Ito

Sócio-Líder em Consultoria em Riscos no Brasil e na América
Sul

kpmg.com/socialmedia



© 2014 KPMG Risk Advisory Services Ltda., uma sociedade simples brasileira, de responsabilidade limitada, e firma-membro da rede KPMG de firmas-membro independentes e afiliadas à KPMG International Cooperative (“KPMG International”), uma entidade suíça. Todos os direitos reservados. Impresso no Brasil.

O nome KPMG, o logotipo e “*cutting through complexity*” são marcas registradas ou comerciais da KPMG International.

Todas as informações apresentadas neste documento são de natureza genérica e não têm por finalidade abordar as circunstâncias de uma pessoa ou entidade específica. Embora tenhamos nos empenhado em prestar informações precisas e atualizadas, não há garantia de sua exatidão na data em que forem recebidas nem de que tal exatidão permanecerá no futuro. Essas informações não devem servir de base para se empreenderem ações sem orientação profissional qualificada, precedida de um exame minucioso da situação em pauta.